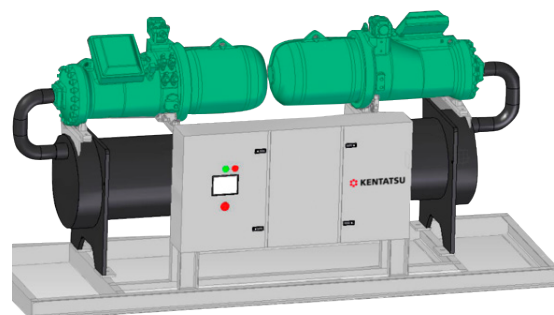
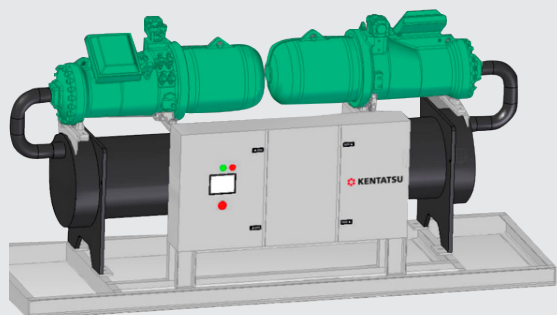


Промышленные
системы кондиционирования
PROMAIR E (EP)



Чиллеры с выносным
конденсатором





Promair EP • Чиллеры с выносным конденсатором • R134a • Screw

Чиллеры с выносным конденсатором на базе винтовых компрессоров KENTATSU PROMAIR EP — идеальное решение для использования в производственных целях, с фанкойлами, вентиляционными установками.

Современные технологии

Компрессор

Использование винтовых компрессоров Bitzer обеспечивает плавную работу без вибраций. В холодильном контуре используется озонобезопасный холодильный агент R134a. Четыре ступени компрессора автоматически регулируют холодопроизводительность в зависимости от тепловой нагрузки, загрузка компрессора изменяется ступенчато: 25%, 50%, 75% или 100%.



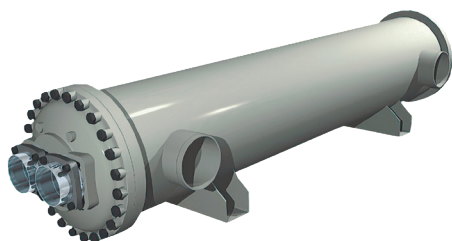
Стандартизированный модельный ряд

Стандартизированный модельный ряд чиллеров Kentatsu включает в себя чиллеры холодопроизводительностью 195 – 573 кВт. Малая требуемая площадь для установки чиллера позволяет сократить инвестиционные затраты и обеспечивает удобное выполнение монтажа.



Испаритель

В качестве испарителя используется кожухотрубный теплообменник, обеспечивающий высокую надежность эксплуатации в условиях низкой температуры кипения независимо от наличия загрязнений в охлаждаемой воде.



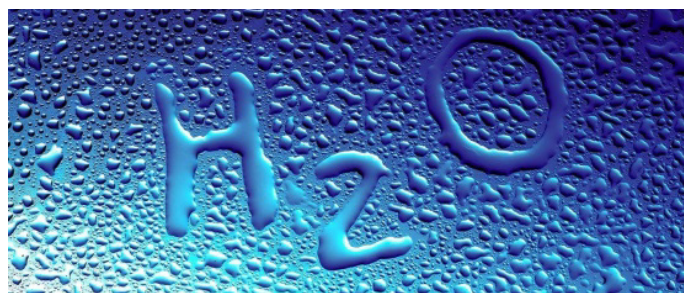
Точное соответствие требованиям заказчика по уровню шума

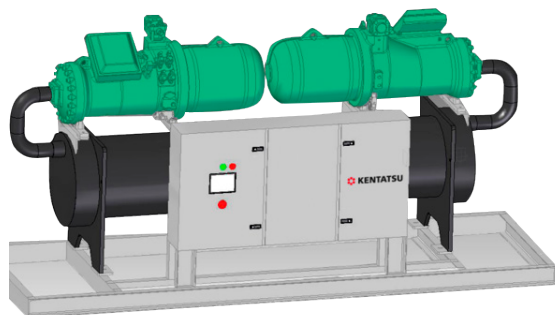
Благодаря отсутствию вентиляторов в конструкции чиллера, уровень шума в помещении, где располагается чиллер, снижен. В зависимости от потребностей и бюджета заказчика может быть установлен выносной конденсатор с различным уровнем шума.



Конструкция чиллера

С точки зрения эффективности, вода - идеальный хладагент, она имеет высокую теплоемкость. Конструкция чиллера позволяет не сливать воду в зимний период за счет монтажа чиллера в помещении, не использовать растворы гликолей и устраняет необходимость монтажа промежуточных теплообменников.




KCEA3910CWCN3

- Серия чиллеров KCEA_CWCN3 обеспечивает высокую эффективность процесса охлаждения за счет использования винтовых компрессоров Bitzer.
- Модельный ряд включает в себя 5 базовых модулей производительностью от 195 до 573 кВт.
- Чиллеры предназначены для работы только на охлаждение и позволяют удовлетворить индивидуальные требования заказчика.
- Встроенная панель управления (в комплекте).

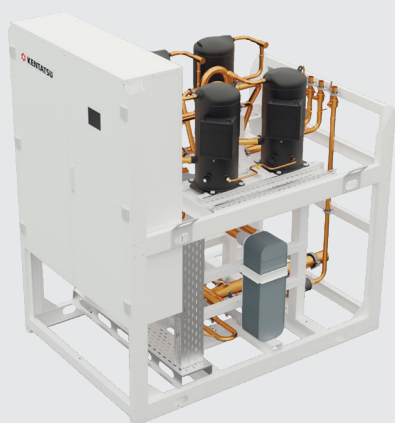


Технические характеристики

Модель			KCEA1950CWCN3	KCEA2860CWCN3	KCEA3910CWCN3	KCEA4880CWCN3	KCEA5730CWCN3
Охлаждение	Производительность	кВт	195,0	286,0	391,0	488,0	573,0
	Потребляемая мощность	кВт	64,0	94,3	128,0	163,4	188,6
	EER	-	3,05	3,03	3,05	2,99	3,04
Электропитание		В, Гц, Ф	380-415, 50, 3				
Регулирование мощности		%	0 - 25 - 50 - 75 - 100				
Пусковой ток		A	330	488	556	663	835
Испаритель	Тип	-	Кожухотрубный				
	Расход воды	м³/ч	34	49	67	84	99
	Перепад давления по воде	кПа	50	50	50	50	50
	Присоединительный размер	DN	125	125	150	150	150
Компрессор	Производитель	-	Bitzer				
	Тип	-	Полугерметичный винтовой компрессор				
	Количество	шт.	1	1	2	2	2
Хладагент	Тип	-	R134a				
Размеры	Длина	мм	3300	3300	4500	4500	4500
	Ширина	мм	1300	1300	1500	1500	1500
	Высота	мм	2000	2000	2250	2250	2250
Вес	Нетто	кг	2800	3200	3500	3600	4300
	Рабочий	кг	3100	3500	3900	4000	4700

1) Номинальная холодопроизводительность указана для следующих условий: температура охлажденной воды (вход/выход) 12/7 °С.

2) Температурв конденсации: 50 °С.



Promair E • Чиллеры с выносным конденсатором • R410A • Scroll

Чиллеры с выносным конденсатором на базе спиральных компрессоров KENTATSU PROMAIR E представлен моделями холодопроизводительностью от 14 до 813 кВт, что позволяет применять чиллеры на объектах любых типов.

Современные технологии

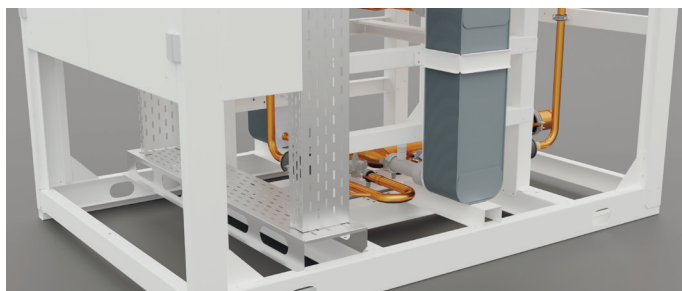
Компрессор

Спиральный компрессор обеспечивает надежность и стабильность работы фреонового контура агрегата, низкий уровень шума и вибрации, длительный срок службы. В зависимости от холодопроизводительности в конструкции чиллеров используется от 1 до 4 компрессоров.



Металлическая рама

Опорная конструкция рамы чиллера обеспечивает быстрый доступ к элементам оборудования для сервиса и ремонта. Профиль рамы окрашен при помощи технологии порошкового окрашивания благодаря чему достигается защита металла от коррозии.



Системы управления

Программа обеспечивает автоматическое управление чиллером, используя в качестве задания внешний сигнал на включение. Для настройки и ручного управления, а также для просмотра информации о текущем состоянии, используется графический дисплей с элементами управления на передней панели контроллера.

Панель оператора управления чиллеров с выносным конденсатором

Сенсорная панель обеспечивает отображение интерфейса оператора и элементов для управления работой чиллера. В панели реализован вывод основных параметров работы чиллера с возможностью корректировки.



- 1 - Кнопка запуска/остановка системы
- 2 - Информация о рабочих параметрах фреонового контура
- 3 - Значения температур воды на входе/выходе
- 4 - Кнопка «МЕНЮ»
- 5 - Индикатор «Network» (работа по сети)
- 6 - Область/кнопка меню неисправностей
- 7 - Индикатор компрессора (цифра - номер компрессора в контуре)
- 8 - Индикатор вентилятора конденсатора в контуре

ЕДИНАЯ СЛУЖБА ПОДДЕРЖКИ КЛИЕНТОВ

8-800-200-00-05

Время работы Службы: будни, с 10:00 до 18:00 (по московскому времени)

Официальный сайт систем кондиционирования Kentatsu в Российской Федерации, Республике Беларусь и Республике Казахстан:

www.kentatsurussia.ru

Технические характеристики, внешний вид и комплектация оборудования могут быть изменены производителем без предварительного уведомления.

Ваш дилер: